

Il fascino non conosce età
come senza tempo
è il piacere di guidare Vespa.

Al suo passaggio ti volti,
richiamo irresistibile delle sue curve,
per Vespa è così da sempre.

Eterno è il suo mito che oggi rivive
in tutta la sua essenza,
attraverso l'eleganza delle forme,
le cromature e i prestigiosi dettagli.

Guidarla è passione allo stato puro:
a bordo di Vespa le distanze
ti sembreranno troppo brevi.

Vespa®

prima la scegli con il cuore e poi con la testa.

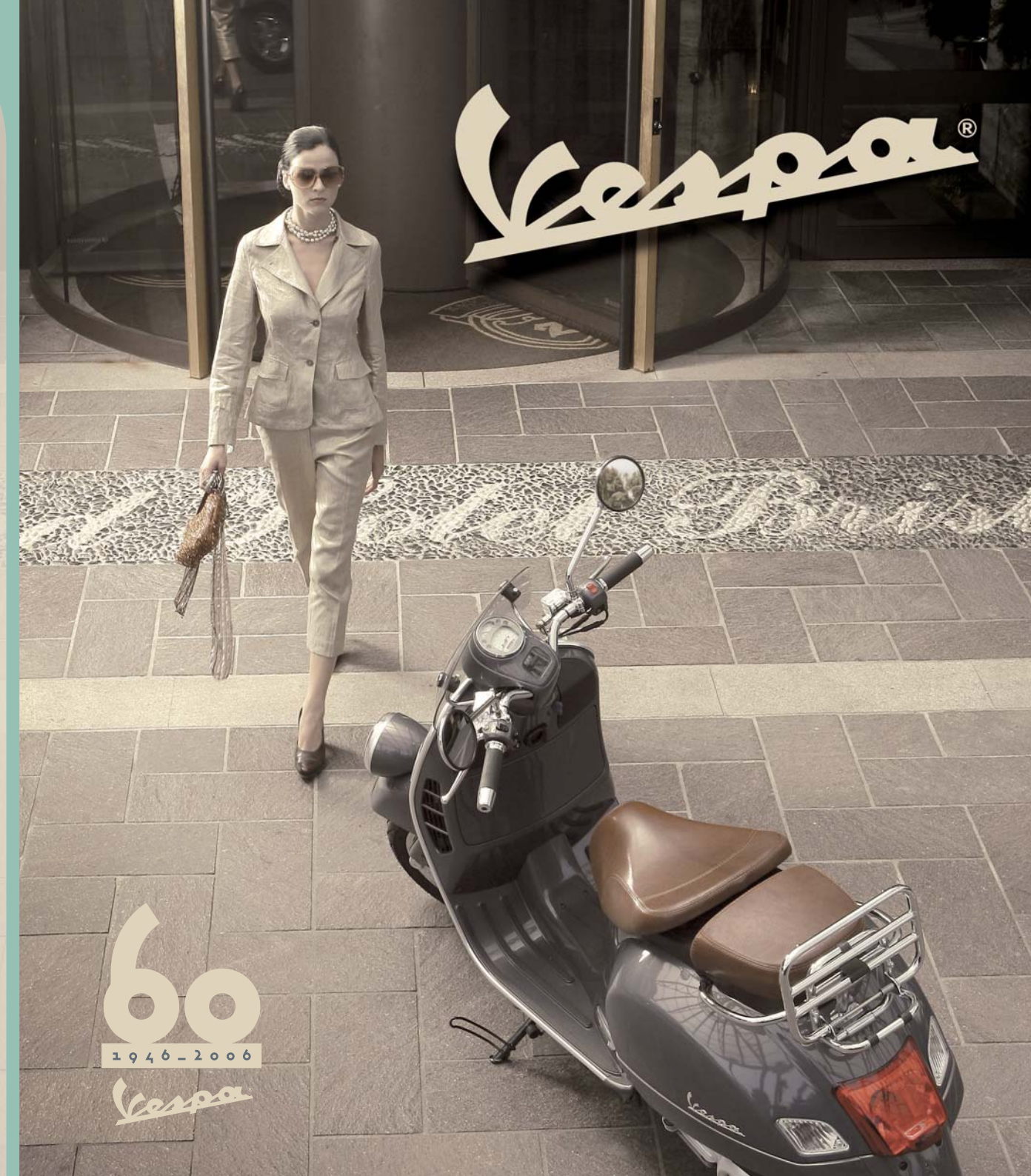


Vespa®
www.vespa.com

Il marchio Vespa è di proprietà di PIAGGIO & C. s.p.a.

Vespa GTV-LXV 07/06

GTV 250 i.e.-125 LXV 125-50



60
1946-2006
Vespa



Vero oggetto del desiderio,



Cruscotto

La modanatura cromata racchiude il cruscotto di forma circolare, dove trovano posto tachimetro, spie luminose e livello carburante. Completa il quadro strumenti l'orologio digitale.

Vespa GTV: le ragioni della passione.

Fanale anteriore

Il faro anteriore, incastonato sul parafrangente ad affrontare la strada, sottolinea la vera indole di Vespa GTV:

Gran Turismo non solo per definizione.

Sottosella

Spazioso vano sottosella dotato di una copertura impermeabile estraibile per la sella. Vespa GTV dà spazio alla tua voglia di viaggiare



Vespa GTV,

intramontabile nelle versioni 250 e 125 cc.

E' piacere per chi la guarda ed emozione per chi la guida.

Elegante, grintosa all'occorrenza, non perde mai il fascino che la distingue.

Vespa ti fa sentire come lei.

VESPA GTV 250 i.e. - GTV 125

VESPA LXV 125 - LXV 50

Sinuosa, leggera e disinvolta, Vespa LXV 125 e 50 cc è l'ideale per muoversi in sicurezza e con personalità. Raffinata e senza tempo è la star in città e la diva di ogni percorso.



Cruscotto

Il cruscotto dal design raffinato e dal sapore vintage ospita tachimetro e spie luminose, la cromatura che lo circonda include l'indicatore del livello carburante.

Vespa LXV: l'eleganza si fa strada.



Sella

La sella a due posti separati, in cuoio pregiato scolpito dalle cuciture a vista, sottolinea la ricerca dei dettagli di Vespa.

Il logo ricamato lateralmente firma l'autenticità di un'emozione esclusiva. I particolari fanno la differenza.



VESPA GTV 250 i.e. (GTV 125)*

Motore	Monocilindrico QUASAR 4 tempi, 4 valvole, iniezione elettronica, catalizzato (LEADER 4 tempi, 4 valvole, catalizzato)
Cilindrata	244 cc (124 cc)
Alesaggio / Corsa	72 mm / 60 mm (57 mm / 48,6 mm)
Potenza max all'albero	16,2 kW a 8.250 giri/min - 22 CV (10,5 kW a 9.500 giri/min - 14,3 CV)
Coppia max	20,2 Nm a 6.500 giri/min (12 Nm a 8.000 rpm)
Carburante	Benzina senza piombo N.O.R. 95 min
Distribuzione	Monoalbero a camme in testa-SOHC
Iniezione	Iniezione P.I. - Port Injected - di tipo α/N con sistema closed loop mediante sonda lambda allo scarico e catalizzatore a tre vie - solo per GTV 250 i.e.
Accensione	Elettronica a scarica induttiva ed anticipo variabile con mappa tridimensionale (Elettronica a scarica capacitiva - CDI)
Raffreddamento	A liquido
Lubrificazione	Carte umido, pompa a lobi comandata da catena; filtraggio in aspirazione e mandata
Avviamento	Elettrico
Cambio	Variatore automatico CVT con asservitore di coppia
Frizione	Automatica centrifuga a secco con tamponi smorzatori
Struttura portante	Scocca in lamiera d'acciaio con rinforzi strutturali saldati
Sospensione anteriore	Monobraccio con molla elicoidale e monoammortizzatore idraulico a doppio effetto
Sospensione posteriore	Molle elicoidali con precarico regolabile - 4 posizioni - e 2 ammortizzatori idraulici a doppio effetto.
Freno anteriore	A disco in acciaio inox ø 220 mm con comando idraulico
Freno posteriore	A disco in acciaio inox ø 220 mm con comando idraulico
Pneumatico anteriore / Posteriore	Tubeless 120/70-12" / Tubeless 130/70-12"
Lunghezza / Larghezza / Passo	1.940 mm / 770 mm / 1.395 mm
Altezza sella	790 mm
Peso a secco	146 Kg (144 Kg)
Capacità serbatoio carburante	9,2 litri (10 litri)
Velocità max	122 Km/h (101 Km/h)
Omologazione	Secondo Multidirettiva Euro 3

VESPA LXV 125 (LXV 50 2T)*

Motore	Monocilindrico 4 tempi LEADER catalizzato (Monocilindrico 2 tempi Hi-PER2 catalizzato)
Cilindrata	124 cc (49 cc)
Alesaggio / Corsa	57,0 mm / 48,6 mm (40,0 mm / 39,3 mm)
Potenza max all'albero	7,65 kW a 8.250 giri/min - 10,3 CV (n.d.)
Coppia max	9,6 Nm a 7.250 giri/min (n.d.)
Carburante	Benzina senza piombo N.O.R. 95 min
Distribuzione	Monoalbero a camme in testa - SOHC
Ammissione	Valvola a lamelle nel carter
Accensione	Elettronica a scarica capacitiva - CDI
Raffreddamento	Ad aria forzata
Lubrificazione	Carte umido, pompa a lobi comandata da catena; filtraggio in aspirazione e mandata (Miscelatore automatico a doppia mandata)
Avviamento	Elettrico e a kick starter
Cambio	Variatore automatico CVT con asservitore di coppia
Frizione	Automatica centrifuga a secco con tamponi smorzatori
Struttura portante	Scocca in lamiera d'acciaio con rinforzi strutturali saldati
Sospensione anteriore	Monobraccio con molla elicoidale e monoammortizzatore idraulico a doppio effetto (Monobraccio con ammortizzatore idraulico bicamera con molla coassiale)
Sospensione posteriore	Molla elicoidale con precarico regolabile - 4 posizioni - e monoammortizzatore idraulico a doppio effetto
Freno anteriore	A disco in acciaio inox ø 200 mm con comando idraulico
Freno posteriore	A tamburo ø 110 mm con comando meccanico
Pneumatico anteriore / Posteriore	Tubeless 110/70 - 11" / Tubeless 120/70 - 10"
Lunghezza/Larghezza/ Passo	1.800 mm / 740 mm / 1.280 mm
Altezza sella	785 mm
Peso a secco	110 Kg (96 Kg)
Capacità serbatoio carburante	8,6 litri
Velocità max	91 Km/h (Secondo Normativa Vigente)
Omologazione	Secondo Multidirettiva Euro 3 (Secondo Multidirettiva Euro 2)

2 ANNI di garanzia

2 ANNI di assistenza stradale

alle condizioni descritte nei prospetti informativi



Numero Verde 800-818298

COMPANY WITH QUALITY SYSTEM CERTIFIED BY DNV ISO 9001

L'azienda si riserva in ogni momento di intervenire con modifiche tecniche ed estetiche. I ricambi originali Vespa danno certezza di qualità e mantengono inalterate le prestazioni del Vostro veicolo. Gli indirizzi della rete di vendita Vespa sono sulle Pagine Gialle alla voce Motocicli/Veicoli e nel sito: www.vespa.com

*I dati riferiti a queste versioni sono indicati tra parentesi quando diversi